



DEPARTAMENTO DE SALUD
INFORME DE CASOS POSITIVOS A COVID-19

Fecha de actualización de datos: 9 de junio de 2020

¹Total de casos únicos positivos desde último informe: 122

* Prueba Molecular: 16

* Prueba Serológica: 106

Total de casos únicos positivos acumulados: 5329

* Prueba Molecular: 1402

* ²Prueba Serológica: 3927

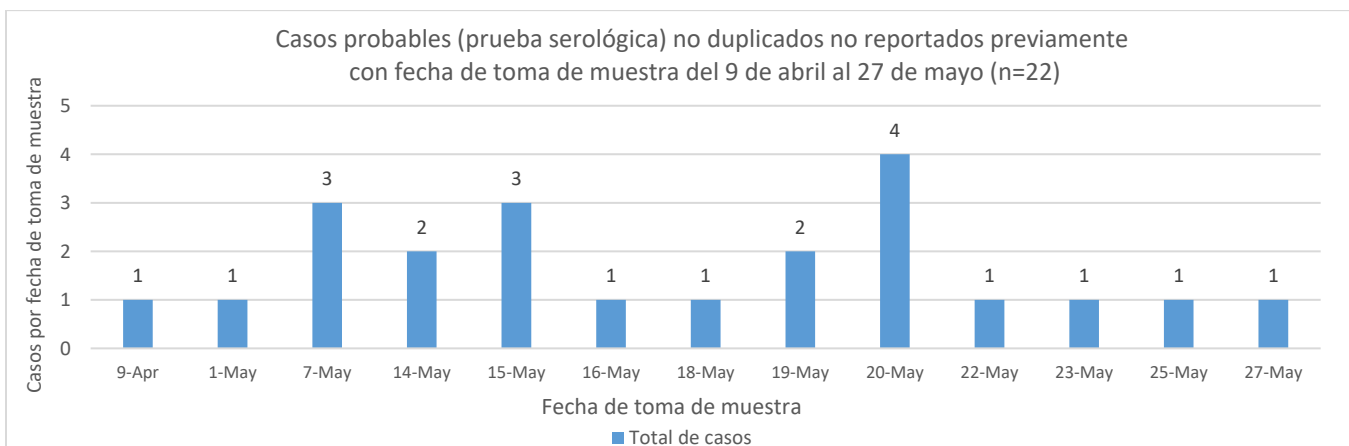
³Total de muertes (acumulado): 143

* Registro Demográfico: 80

* Sistema de Vigilancia: 63

¹ El número de casos positivos no implica que estos hayan ocurrido en las últimas 24 horas. Este total incluye casos con muestras tomadas del 28 de mayo al 6 junio de 2020.

² El total acumulado de casos únicos positivos por prueba serológica fue ajustado por la cantidad de 22 casos adicionales. Las muestras de estos casos fueron tomadas del 9 de abril al 27 de mayo de 2020. Estos fueron identificados mediante el esfuerzo de diferentes entidades, laboratorios clínicos y del Departamento de Salud para asegurar que toda muestra realizada para COVID-19 sea registrada en el BioPortal, independientemente de la fecha en que se tomó la misma. La gráfica muestra la distribución de los 22 casos por la fecha de toma de la muestra.



³ En las últimas 24 horas el sistema de vigilancia del Departamento de Salud no ha reportado muertes. Sin embargo, se ha reportado una (1) muerte certificada mediante criterio clínico y documentado por un profesional médico, que adjudicara dicha muerte al COVID19 en el certificado de defunción al Registro Demográfico. De igual forma, es importante considerar que el aumento en la cantidad de muertes puede variar en la medida en que ocurren los procesos de registro y codificación de causas de muertes, lo que puede tomar varios días.

DESCRIPCIÓN DE TOTAL DE CASOS ÚNICOS POSITIVOS:

Característica	Frecuencia (n)	Porcentaje (%)
Sexo		
* Femenino	2754	51.7
* Masculino	2575	48.3
Grupo de edad (años)		
* < 10	101	1.9
* 10-19	183	3.4
* 20-29	730	13.7
* 30-39	805	15.1
* 40-49	942	17.7
* 50-59	1073	20.2
* 60-69	797	15.0
* 70-79	455	8.6
* ≥ 80	233	4.4
* No disponible	10	
Promedio ± d.e.	47.7 ± 18.8	
Rango	0.0 - 105.0	
Mediana	49.0	
Región de residencia		
* Arecibo	478	9.2
* Bayamón	1012	19.4
* Caguas	751	14.4
* Fajardo	205	3.9
* Mayagüez	599	11.5
* Metro	1487	28.5
* Ponce	685	13.1
* Fuera de PR	20	
* No disponible	92	

DISTRIBUCIÓN DE TOTAL DE CASOS POSITIVOS POR MUNICIPIOS:

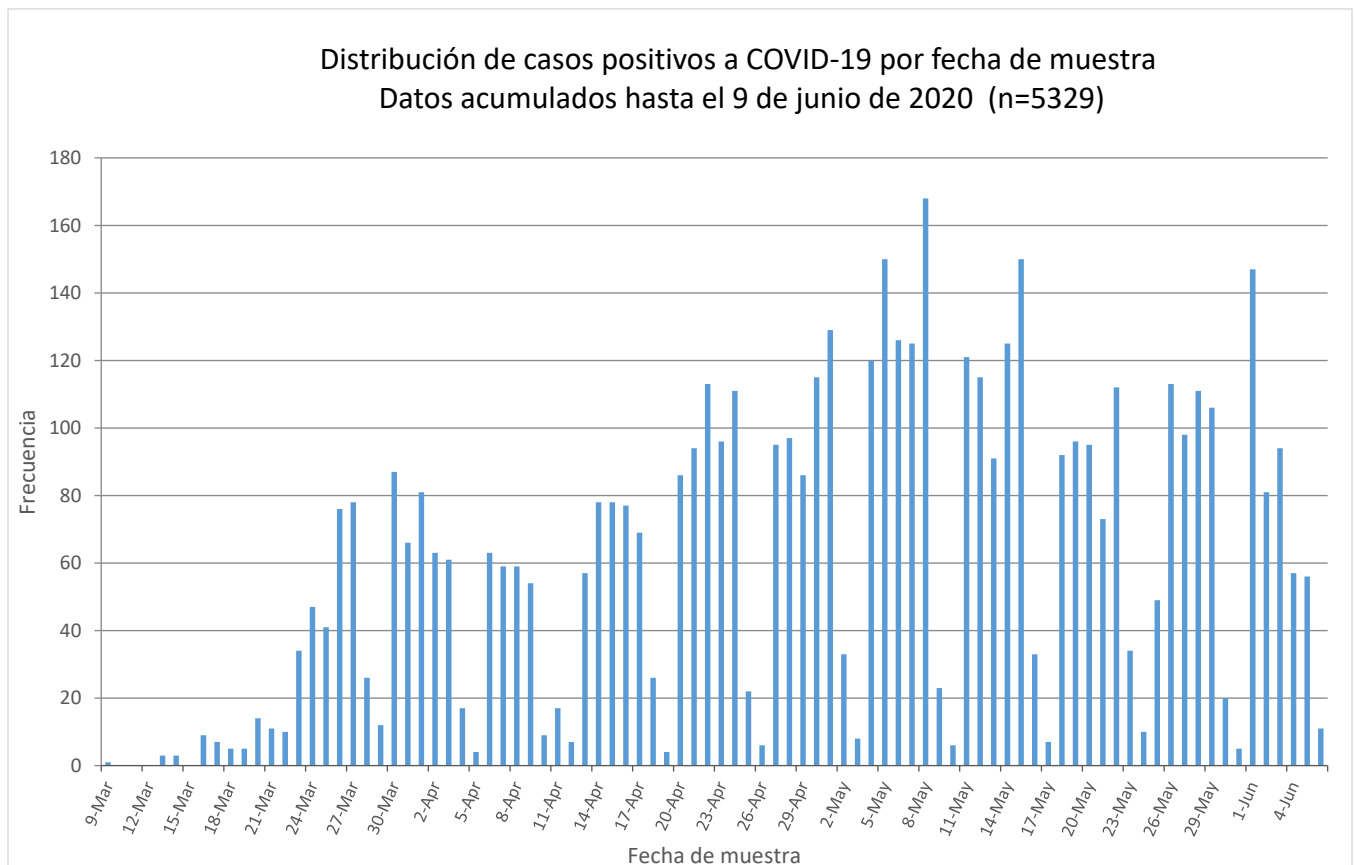
Característica	Frecuencia (n)	Porcentaje (%)
* Adjuntas	38	0.7
* Aguada	27	0.5
* Aguadilla	31	0.6
* Aguas Buenas	47	0.9
* Aibonito	35	0.7
* Añasco	37	0.7
* Arecibo	93	1.8
* Arroyo	16	0.3
* Barceloneta	21	0.4
* Barranquitas	62	1.2
* Bayamón	322	6.2
* Cabo Rojo	56	1.1
* Caguas	182	3.5
* Camuy	24	0.5
* Canóvanas	105	2.0
* Carolina	250	4.8
* Cataño	30	0.6
* Cayey	92	1.8
* Ceiba	25	0.5
* Ciales	42	0.8
* Cidra	57	1.1
* Coamo	34	0.7
* Comerío	32	0.6
* Corozal	38	0.7
* Culebra	2	0.0
* Dorado	79	1.5
* Fajardo	46	0.9
* Florida	26	0.5
* Guánica	30	0.6
* Guayama	53	1.0
* Guayanilla	29	0.6
* Guaynabo	254	4.9
* Gurabo	71	1.4
* Hatillo	23	0.4
* Hormigueros	24	0.5
* Humacao	56	1.1
* Isabela	27	0.5
* Jayuya	14	0.3
* Juana Díaz	58	1.1
* Juncos	35	0.7
* Lajas	36	0.7
* Lares	52	1.0
* Las Marías	13	0.2
* Las Piedras	42	0.8

Característica	Frecuencia (n)	Porcentaje (%)
* Loíza	40	0.8
* Luquillo	26	0.5
* Manatí	38	0.7
* Maricao	10	0.2
* Maunabo	19	0.4
* Mayagüez	121	2.3
* Moca	34	0.7
* Morovis	53	1.0
* Naguabo	33	0.6
* Naranjito	61	1.2
* Orocovis	59	1.1
* Patillas	42	0.8
* Peñuelas	18	0.3
* Ponce	136	2.6
* Quebradillas	34	0.7
* Rincón	24	0.5
* Rio Grande	85	1.6
* Sabana Grande	38	0.7
* Salinas	86	1.7
* San Germán	44	0.8
* San Juan	717	13.8
* San Lorenzo	55	1.1
* San Sebastián	78	1.5
* Santa Isabel	25	0.5
* Toa Alta	126	2.4
* Toa Baja	149	2.9
* Trujillo Alto	112	2.2
* Utuado	9	0.2
* Vega Alta	54	1.0
* Vega Baja	64	1.2
* Vieques	20	0.4
* Villalba	38	0.7
* Yabucoa	27	0.5
* Yauco	67	1.3
* Nueva York	11	
* Nueva Jersey	2	
* Florida	2	
* Texas	1	
* Ohio	1	
* Massachusetts	1	
* Otro lugar fuera de PR	2	
* No disponible	101	
* Total	5329	

Nota: La información suministrada por fuentes externas al Departamento de Salud podría variar una vez sea finalizado el proceso de corroboración de los datos por parte de la agencia.

DISTRIBUCIÓN DE CASOS POSITIVOS POR GRUPOS DE EDAD Y SEXO:

Grupo de edad (años)	Femenino		Masculino		Total	
	n	%	n	%	n	%
< 10	47	1.7	54	2.1	101	1.9
10-19	88	3.2	95	3.7	183	3.4
20-29	367	13.4	363	14.1	730	13.7
30-39	424	15.4	381	14.8	805	15.1
40-49	464	16.9	478	18.6	942	17.7
50-59	565	20.6	508	19.8	1073	20.2
60-69	428	15.6	369	14.4	797	15.0
70-79	244	8.9	211	8.2	455	8.6
≥ 80	121	4.4	112	4.4	233	4.4
No disponible	6	-	4	-	10	-
Total	2754	100.0	2575	100.0	5329	100.0



A. DESCRIPCIÓN DE CASOS ÚNICOS POSITIVOS A COVID19 DE PRUEBAS MOLECULARES:

Característica	Frecuencia (n)	Porcentaje (%)
Sexo		
* Femenino	688	49.1
* Masculino	714	50.9
Grupo de edad (años)		
* < 10	29	2.1
* 10-19	70	5.0
* 20-29	203	14.5
* 30-39	228	16.3
* 40-49	257	18.4
* 50-59	283	20.2
* 60-69	187	13.4
* 70-79	94	6.7
* ≥ 80	49	3.5
* No disponible	2	
Promedio ± d.e.	45.7 ± 18.6	
Rango	0.0 - 96.0	
Mediana	46.0	
Región de residencia		
* Arecibo	92	6.8
* Bayamón	210	15.5
* Caguas	154	11.4
* Fajardo	29	2.1
* Mayagüez	229	17.0
* Metro	471	34.9
* Ponce	166	12.3
* Fuera de PR	14	
* No disponible	37	

DISTRIBUCIÓN DE CASOS POSITIVOS A COVID19 DE PRUEBAS MOLECULARES POR MUNICIPIOS:

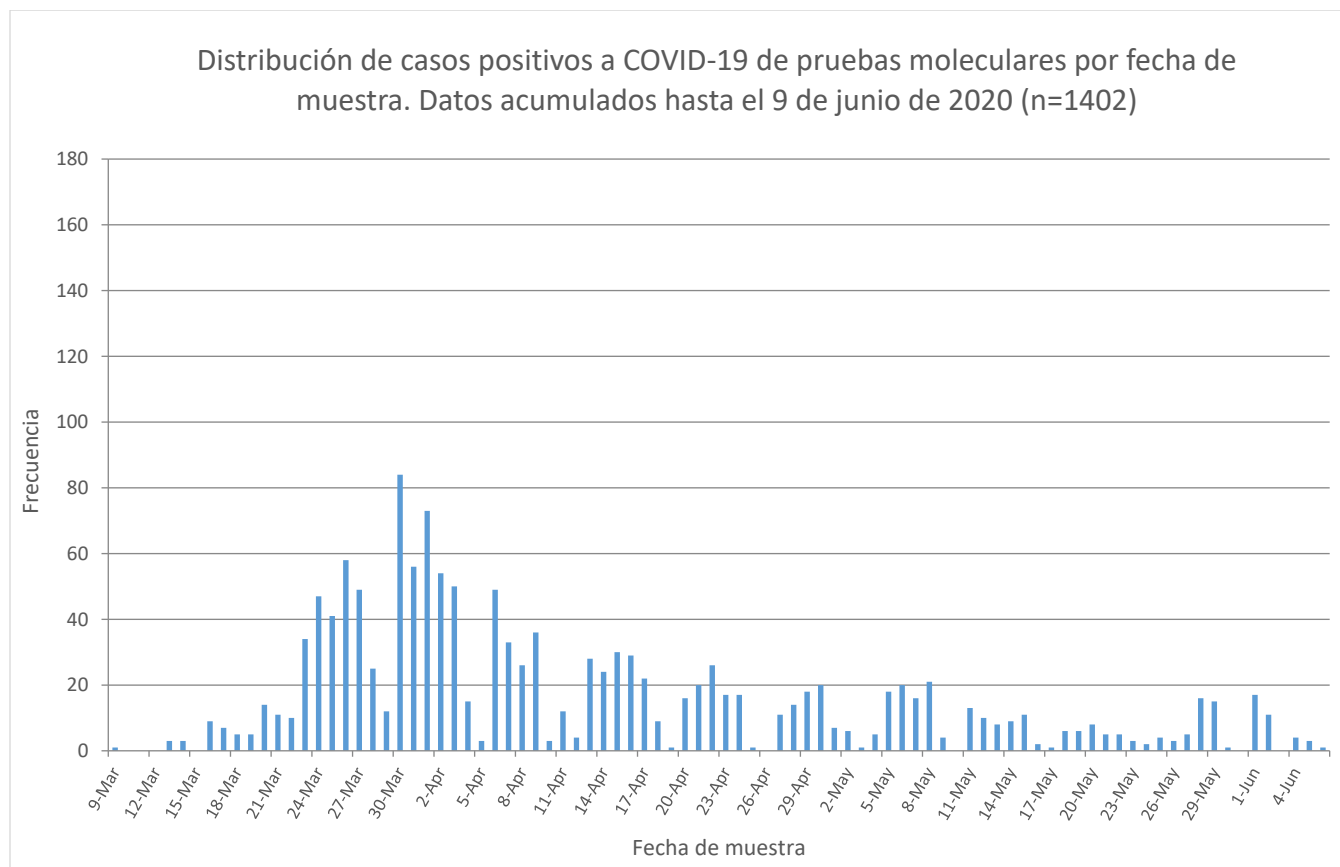
Característica	Frecuencia (n)	Porcentaje (%)
* Adjuntas	8	0.6
* Aguada	10	0.7
* Aguadilla	16	1.2
* Aguas Buenas	17	1.3
* Aibonito	8	0.6
* Añasco	8	0.6
* Arecibo	18	1.3
* Arroyo	5	0.4
* Barceloneta	2	0.1
* Barranquitas	9	0.7
* Bayamón	84	6.3
* Cabo Rojo	21	1.6
* Caguas	50	3.7
* Camuy	1	0.1
* Canóvanas	16	1.2
* Carolina	81	6.0
* Cataño	11	0.8
* Cayey	11	0.8
* Ceiba	7	0.5
* Ciales	17	1.3
* Cidra	11	0.8
* Coamo	4	0.3
* Comerío	3	0.2
* Corozal	9	0.7
* Dorado	16	1.2
* Fajardo	3	0.2
* Florida	3	0.2
* Guánica	17	1.3
* Guayama	6	0.4
* Guayanilla	4	0.3
* Guaynabo	90	6.7
* Gurabo	11	0.8
* Hatillo	9	0.7
* Hormigueros	13	1.0
* Humacao	9	0.7
* Isabela	14	1.0
* Jayuya	3	0.2
* Juana Díaz	17	1.3
* Juncos	8	0.6
* Lajas	7	0.5
* Lares	4	0.3
* Las Marías	7	0.5
* Las Piedras	12	0.9

Característica	Frecuencia (n)	Porcentaje (%)
* Loíza	5	0.4
* Luquillo	7	0.5
* Manatí	5	0.4
* Maricao	5	0.4
* Maunabo	3	0.2
* Mayagüez	45	3.4
* Moca	19	1.4
* Morovis	4	0.3
* Naguabo	2	0.1
* Naranjito	1	0.1
* Orocovis	9	0.7
* Patillas	4	0.3
* Peñuelas	6	0.4
* Ponce	49	3.6
* Quebradillas	19	1.4
* Rincón	4	0.3
* Rio Grande	12	0.9
* Sabana Grande	16	1.2
* Salinas	10	0.7
* San Germán	19	1.4
* San Juan	244	18.2
* San Lorenzo	7	0.5
* San Sebastián	25	1.9
* Santa Isabel	2	0.1
* Toa Alta	29	2.2
* Toa Baja	27	2.0
* Trujillo Alto	27	2.0
* Utuado	1	0.1
* Vega Alta	12	0.9
* Vega Baja	9	0.7
* Villalba	12	0.9
* Yabucoa	5	0.4
* Yauco	19	1.4
* Nueva York	8	
* Nueva Jersey	2	
* Florida	2	
* Otro lugar fuera de PR	2	
* No disponible	45	
* Total	1402	

Nota: La información suministrada por fuentes externas al Departamento de Salud podría variar una vez sea finalizado el proceso de corroboración de los datos por parte de la agencia.

DISTRIBUCIÓN DE CASOS POSITIVOS A COVID19 DE PRUEBAS MOLECULARES POR GRUPOS DE EDAD Y SEXO:

Grupo de edad (años)	Femenino		Masculino		Total	
	n	%	n	%	n	%
< 10	15	2.2	14	2.0	29	2.1
10-19	36	5.2	34	4.8	70	5.0
20-29	107	15.6	96	13.5	203	14.5
30-39	114	16.6	114	16.0	228	16.3
40-49	116	16.9	141	19.8	257	18.4
50-59	145	21.1	138	19.4	283	20.2
60-69	96	14.0	91	12.8	187	13.4
70-79	35	5.1	59	8.3	94	6.7
≥ 80	23	3.3	26	3.6	49	3.5
No disponible	1	-	1	-	2	-
Total	688	100.0	714	100.0	1402	100.0



B. DESCRIPCIÓN DE CASOS ÚNICOS POSITIVOS A COVID19 DE PRUEBAS SEROLÓGICAS:

Característica	Frecuencia (n)	Porcentaje (%)
Sexo		
* Femenino	2066	52.6
* Masculino	1861	47.4
Grupo de edad (años)		
* < 10	72	1.8
* 10-19	113	2.9
* 20-29	527	13.4
* 30-39	577	14.7
* 40-49	685	17.5
* 50-59	790	20.2
* 60-69	610	15.6
* 70-79	361	9.2
* ≥ 80	184	4.7
* No disponible	8	
Promedio ± d.e.	48.5 ± 18.8	
Rango	0.0 - 105.0	
Mediana	49.0	
Región de residencia		
* Arecibo	386	10.0
* Bayamón	802	20.7
* Caguas	597	15.4
* Fajardo	176	4.6
* Mayagüez	370	9.6
* Metro	1016	26.3
* Ponce	519	13.4
* Fuera de PR	6	
* No disponible	55	

DISTRIBUCIÓN DE CASOS POSITIVOS A COVID19 DE PRUEBAS SEROLÓGICAS POR MUNICIPIOS:

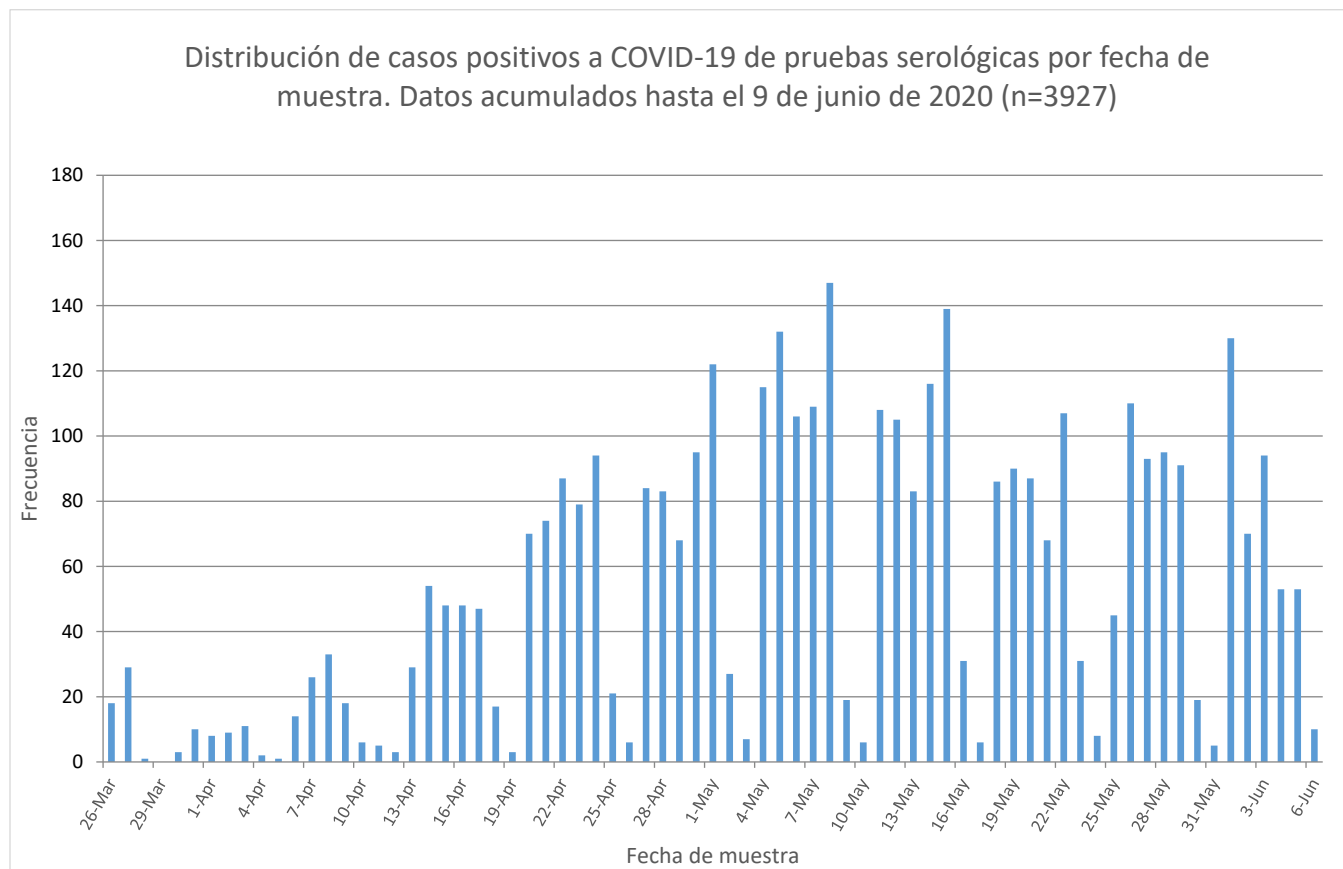
Característica	Frecuencia (n)	Porcentaje (%)
* Adjuntas	30	0.8
* Aguada	17	0.4
* Aguadilla	15	0.4
* Aguas Buenas	30	0.8
* Aibonito	27	0.7
* Añasco	29	0.8
* Arecibo	75	1.9
* Arroyo	11	0.3
* Barceloneta	19	0.5
* Barranquitas	53	1.4
* Bayamón	238	6.2
* Cabo Rojo	35	0.9
* Caguas	132	3.4
* Camuy	23	0.6
* Canóvanas	89	2.3
* Carolina	169	4.4
* Cataño	19	0.5
* Cayey	81	2.1
* Ceiba	18	0.5
* Ciales	25	0.6
* Cidra	46	1.2
* Coamo	30	0.8
* Comerío	29	0.8
* Corozal	29	0.8
* Culebra	2	0.1
* Dorado	63	1.6
* Fajardo	43	1.1
* Florida	23	0.6
* Guánica	13	0.3
* Guayama	47	1.2
* Guayanilla	25	0.6
* Guaynabo	164	4.2
* Gurabo	60	1.6
* Hatillo	14	0.4
* Hormigueros	11	0.3
* Humacao	47	1.2
* Isabela	13	0.3
* Jayuya	11	0.3
* Juana Díaz	41	1.1
* Juncos	27	0.7
* Lajas	29	0.8
* Lares	48	1.2
* Las Marías	6	0.2

Característica	Frecuencia (n)	Porcentaje (%)
* Las Piedras	30	0.8
* Loíza	35	0.9
* Luquillo	19	0.5
* Manatí	33	0.9
* Maricao	5	0.1
* Maunabo	16	0.4
* Mayagüez	76	2.0
* Moca	15	0.4
* Morovis	49	1.3
* Naguabo	31	0.8
* Naranjito	60	1.6
* Orocovis	50	1.3
* Patillas	38	1.0
* Peñuelas	12	0.3
* Ponce	87	2.3
* Quebradillas	15	0.4
* Rincón	20	0.5
* Rio Grande	73	1.9
* Sabana Grande	22	0.6
* Salinas	76	2.0
* San Germán	25	0.6
* San Juan	473	12.2
* San Lorenzo	48	1.2
* San Sebastián	53	1.4
* Santa Isabel	23	0.6
* Toa Alta	97	2.5
* Toa Baja	122	3.2
* Trujillo Alto	85	2.2
* Utuado	8	0.2
* Vega Alta	42	1.1
* Vega Baja	55	1.4
* Vieques	20	0.5
* Villalba	26	0.7
* Yabucoa	22	0.6
* Yauco	48	1.2
* New York	3	
* Texas	1	
* Ohio	1	
* Massachusetts	1	
* No disponible	56	
* Total	3927	

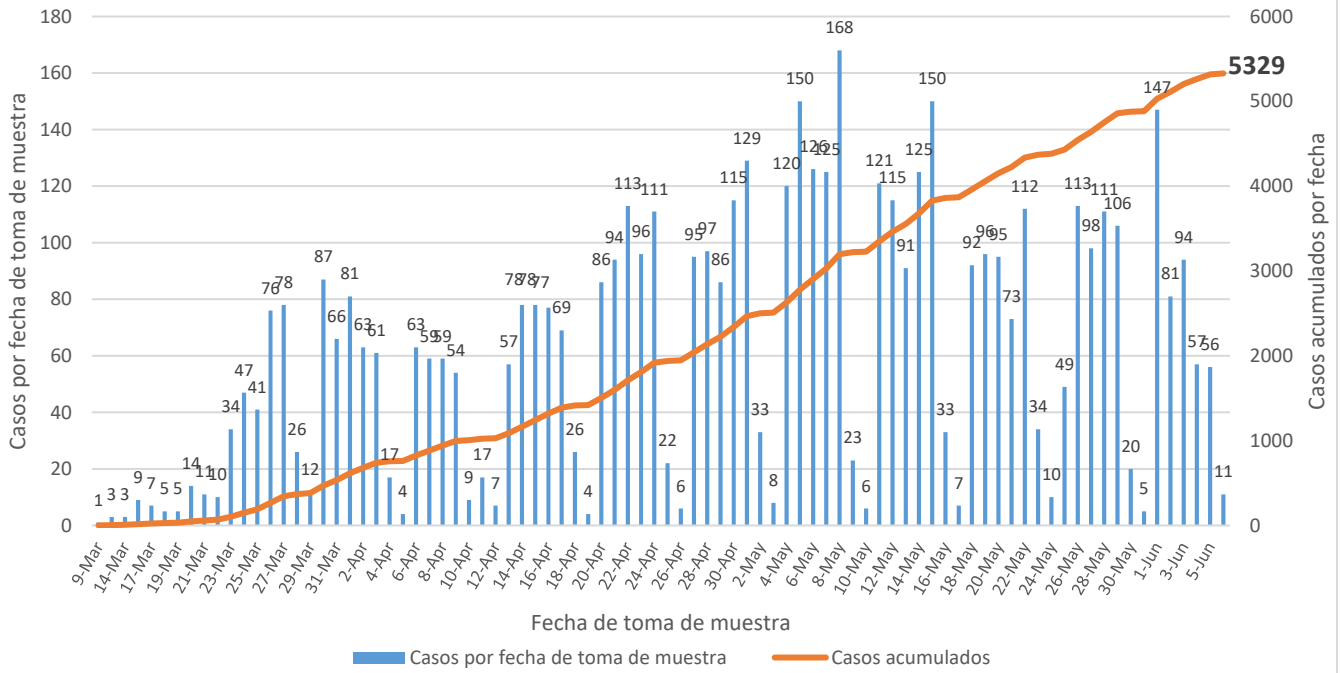
Nota: La información suministrada por fuentes externas al Departamento de Salud podría variar una vez sea finalizado el proceso de corroboración de los datos por parte de la agencia.

DISTRIBUCIÓN DE CASOS POSITIVOS A COVID19 DE PRUEBAS SEROLÓGICAS POR GRUPOS DE EDAD Y SEXO:

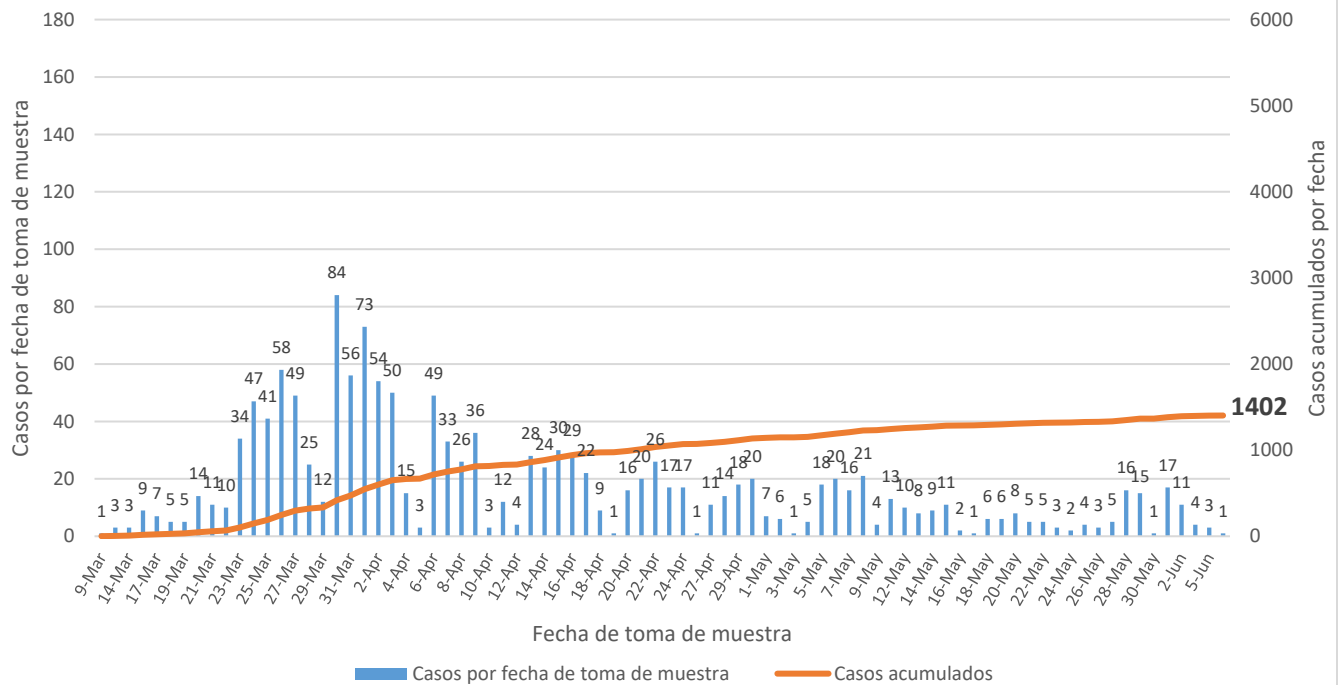
Grupo de edad (años)	Femenino		Masculino		Total	
	n	%	n	%	n	%
< 10	32	1.6	40	2.2	72	1.8
10-19	52	2.5	61	3.3	113	2.9
20-29	260	12.6	267	14.4	527	13.4
30-39	310	15.0	267	14.4	577	14.7
40-49	348	16.9	337	18.1	685	17.5
50-59	420	20.4	370	19.9	790	20.2
60-69	332	16.1	278	15.0	610	15.6
70-79	209	10.1	152	8.2	361	9.2
≥ 80	98	4.8	86	4.6	184	4.7
No disponible	5	-	3	-	8	-
Total	2066	100.0	1861	100.0	3927	100.0



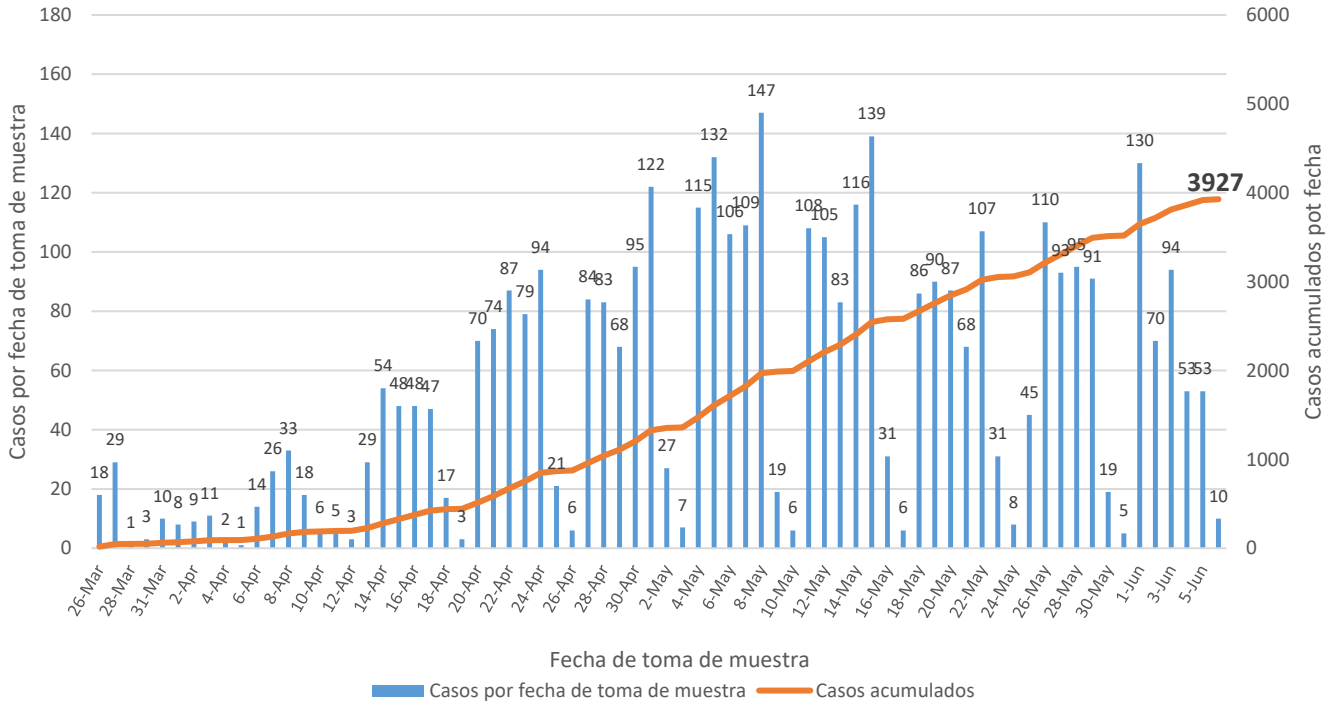
Casos confirmados y probables no duplicados por fecha de toma de muestra hasta el 9 de junio de 2020



Casos confirmados no duplicados por fecha de toma de muestra hasta el 9 de junio de 2020

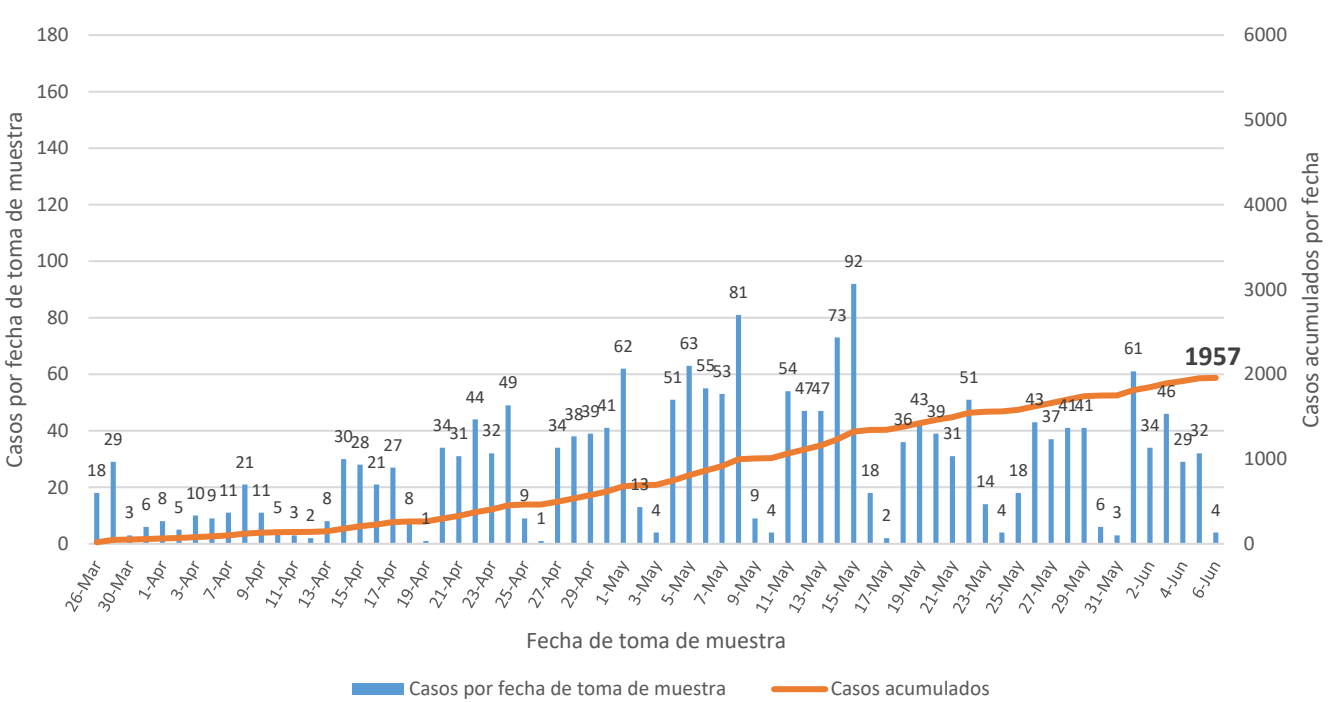


Casos probables no duplicados por fecha de toma de muestra hasta el 9 de junio de 2020

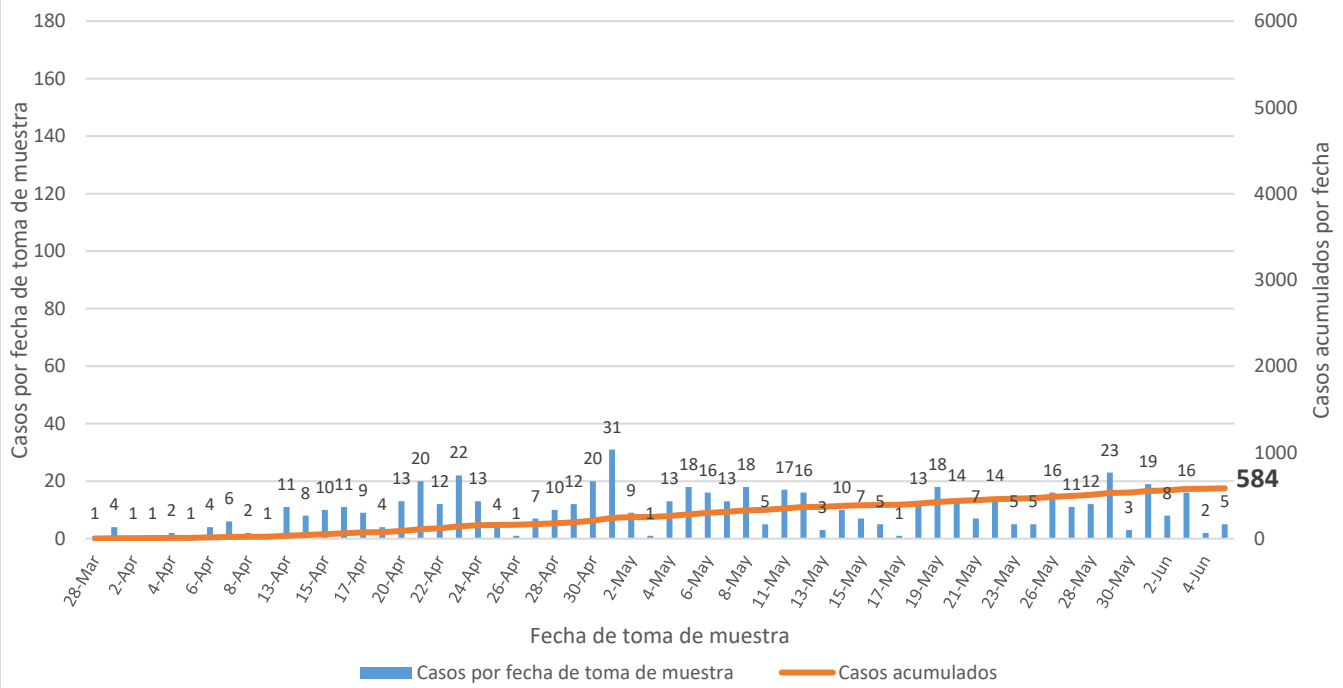


Nota: Incluye 11 casos con pruebas serológicas reportadas como positivas sin especificar el anticuerpo detectado.

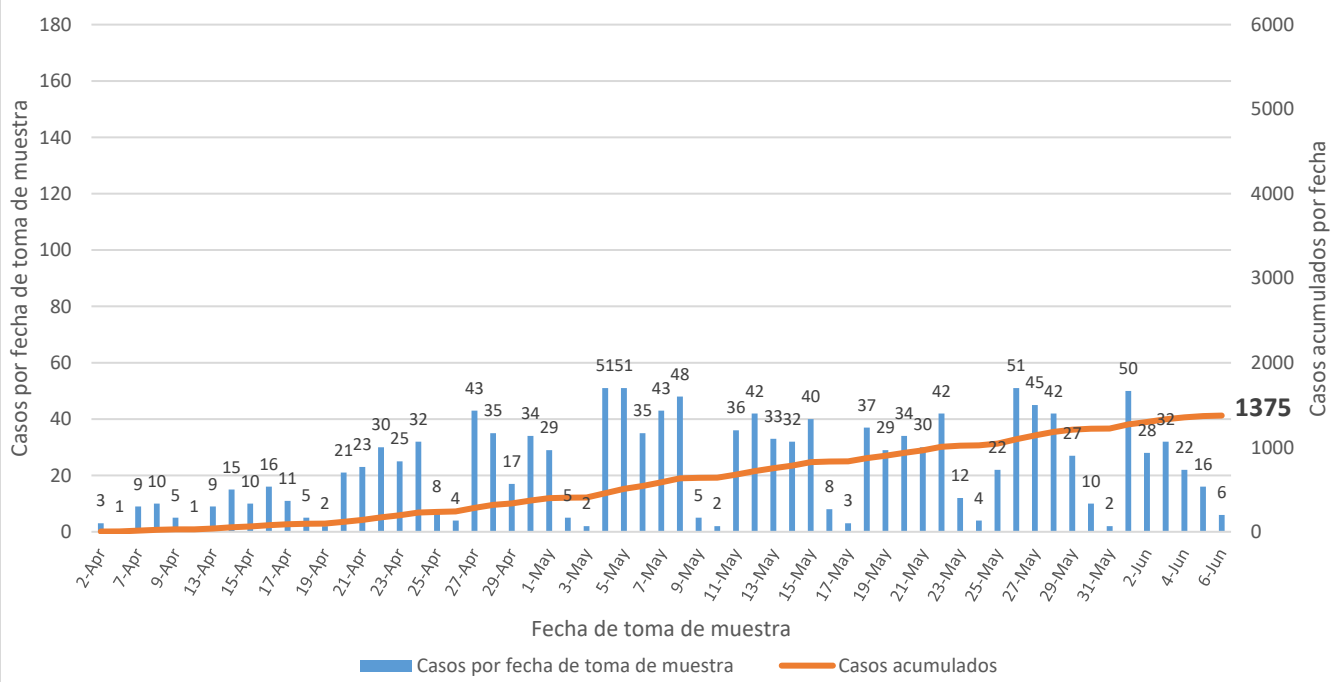
Casos probables IgM no duplicados por fecha de toma de muestra hasta el 9 de junio de 2020



Casos probables IgM\IgG no duplicados por fecha de toma de muestra hasta el 9 de junio de 2020



Casos probables IgG no duplicados por fecha de toma de muestra hasta el 9 de junio de 2020



Defunciones relacionadas al COVID-19 hasta el 9 de junio de 2020

